

Caratteristiche

PIATTAFORMA

- Larghezza piattaforma:
in acciaio 1,83 m (standard)
in acciaio 1,22 o 1,52 m

JIB

- Non-jib
- Jib articolato da 1,52 m (standard)

POTENZA

- 48 V (otto batterie da 6V 350 AH)

CARICA BATTERIE

- 25 Amp 48 V DC carica batterie a bordo
- Generatore a bordo alimentato da motore diesel kubota 12 hp (8.9 kW) (Bi-Energy)

TRASLAZIONE

- 2 x 4

PNEUMATICI

- pneumatici industriali riempiti a schiuma (standard)

CARATTERISTICHE STANDARD

MISURE

Z™-45/25J

- Altezza di lavoro di 15,92 m
- Sbraccio orizzontale di lavoro 8,15 m
- Altezza di scavalco dalla piattaforma 7,23 m
- Portata 227 kg

COMPONENTI DI SERIE

- Piattaforma autolivellante
- Rotazione idraulica della piattaforma
- Comandi proporzionali
- Dispositivo di abilitazione alla traslazione
- Clacson
- Contatore
- Inclinometro
- Kit allarme
- Rotazione torretta di 355° non continua
- Cella di carico

POTENZA

- Alimentazione di 48 V DC
- Alimentazione ausiliaria di 24 V DC
- Indicatore livello di carica delle batterie BCI (Bi-Energy)



ACCESSORI & OPTIONAL

- Cannello apribile lateralmente
- Rete di protezione a mezza altezza con cancello
- Parapetto superiore ausiliario della piattaforma
- Aria compressa in piattaforma
- Cassetta porta attrezzi
- Porta tubo fluorescente
- Supporto tubo (paio)
- Luci di lavoro in piattaforma
- Luci frontali di guida
- Copri comandi con chiusura
- Impianto AC in piattaforma

POTENZA

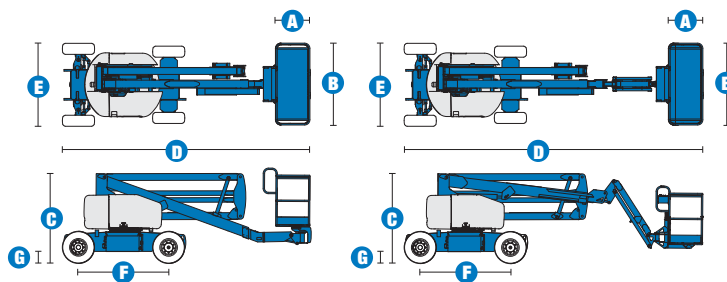
- Indicatore livello di carica delle batterie BCI (Bi-energy)
- Interruttore bassa tensione con BCI
- Kit avviamento a freddo (solo Bi-energy)

PIATTAFORMA SEMOVENTE A BRACCIO ARTICOLATO

Z™-45/25 & Z™-45/25J DC/Bi-Energy

Genie
A TEREX COMPANY

Caratteristiche tecniche



MODELLI	Z™-45/25 DC & Bi	Z™-45/25J DC & Bi
MISURE		
Altezza di lavoro*	15,87 m	15,92 m
Altezza piano calpestio	13,87 m	13,92 m
Sbraccio orizzontale a bordo cesta	7,62 m	7,65 m
Sbraccio orizzontale di lavoro	8,12 m	8,15 m
Altezza di scavalco dalla piattaforma	7,04 m	7,23 m
A Lunghezza piattaforma	76 cm	76 cm
B Larghezza piattaforma	1,83 m	1,83 m
C Altezza chiusa	2 m	2 m
D Lunghezza chiusa	5,56 m	6,83 m
E Larghezza	1,79 m	1,79 m
F Interasse	2,03 m	2,03 m
G Altezza centro macchina da terra	24 cm	24 cm

PRESTAZIONI		
Portata	227 kg	227 kg
Rotazione piattaforma	180°	160°
Rotazione torretta	355° non-continui	355° non-continui
Ingombro di coda	zero	zero
Velocità di traslazione macchina chiusa	4,8 km/h	4,8 km/h
Velocità di traslazione macchina alzata**	1,1 km/h	1,1 km/h
Pendenza superabile***	30%	30%
Raggio sterzata interno	1,83 m	1,83 m
Raggio sterzata esterno	4,26 m	4,26 m
Comandi	24 V DC proporzionali	24 V DC proporzionali
Pneumatici (riempiti a schiuma)	23 x 37 cm	23 x 37 cm

POTENZA		
Alimentazione	48 V DC (otto batterie 6 V, 350 Ah)	48 V DC (otto batterie 6 V, 350 Ah) con motore Diesel Kubota 12 Hp (8,9 kw) con alternatore
Alimentazione ausiliaria	24 V DC	24 V DC
Capacità serbatoio idraulico	30,3 L	30,3 L
Capacità serbatoio carburante	34,1 L	34,1 L

PESO****		
DC	6.963 kg	7.394 kg
Bi-energy	7.190 kg	7.620 kg

RISPETTA LE NORMATIVE CE EN280

DIAGRAMMA DI LAVORO Z™-45/25

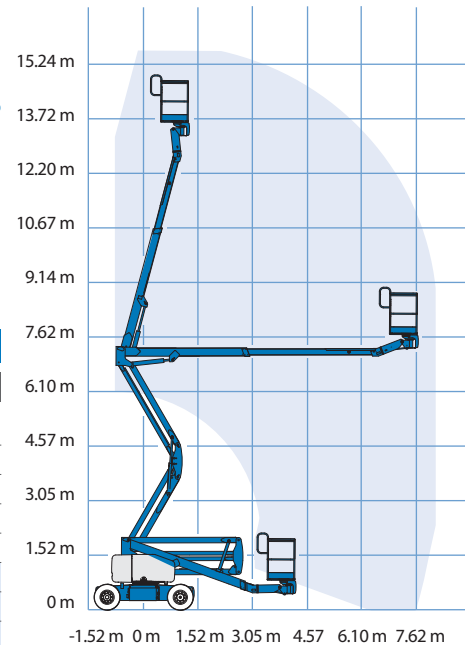
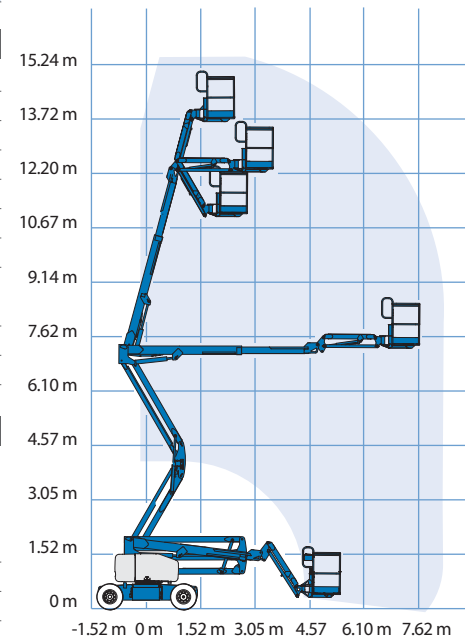


DIAGRAMMA DI LAVORO Z™-45/25J



* altezza lavoro = altezza piano calpestio + 2 m
 ** in modalità di sollevamento (piattaforma sollevata), la macchina è progettata per essere usata su superfici stabili e piane
 *** grado di inclinazione massima ammessa su pendenza. Vedi manuale d'uso per dettagli relativi alle pendenze
 **** il peso è in funzione delle opzioni e/o standard previsti dal paese



CTE S.p.A.
 DIREZIONE COMMERCIALE - 30031 DOLO (VE) - Via I Maggio 8, int. 4
 Tel. 041 51.00.130 - Fax 041 41.38.44 - www.ctelift.com - dolo@ctelift.com
 SEDE LEGALE E STABILIMENTO - 38068 ROVERETO (TN) - Via Caproni, 7 - Z.I.
 Tel. 0464 48.50.50 - Fax 0464 48.50.99 - www.ctelift.com - info@ctelift.com
 FILIALE DI MILANO - 20098 S. GIULIANO MILANESE (MI) - Via Piemonte, 23/B
 Tel. 02 98.81.100 - Fax 02 98.28.20.96 - www.ctelift.com - milano@ctelift.com
 STABILIMENTO BIZZOCCHI - 47032 BERTINORO (FC) - Viale 2 Agosto, 670
 Tel. 0543 44.88.30 - Fax 0543 44.83.43 - www.bizzocchi.it - export@bizzocchi.it

PUNTI VENDITA: Bari, Cagliari, Catania, Cesena, Fano, Forlì, Firenze, Napoli, Roma, Sassari, Torino, Udine

PUNTI ASSISTENZA: Bari, Bologna, Cagliari, Catania, Cesena, Dolo, Fano, Milano, Modena, Napoli, Pistoia, Pordenone, Roma, Rovereto, Taranto, Torino, Udine

I dati contenuti nel presente catalogo non sono impegnativi; ci riserviamo di apportare modifiche in qualsiasi momento senza preavviso. Le informazioni riportate hanno solo scopo illustrativo. Riportarsi al "Manuale d'uso e manutenzione" ed alle vigenti norme di legge per avere le istruzioni relative all'adeguato uso di questa apparecchiatura.

Z-45/25 & Z-45/25J DC/Bi-Energy
 1 - ed. febbraio 2008