

Caratteristiche tecniche

MODELLO **GTH™-3512 SX**

MISURE	
Altezza massima di sollevamento con stab.	12,05 m
Altezza massima di sollevamento senza stab.	11,78 m
Portata massima	3500 kg
Portata alla massima altezza	2500 kg
Portata al massimo sbraccio	1250 kg
Sbraccio massimo in avanti	8,59 m
Sbraccio alla massima altezza	1,34 m
A Altezza	2,41 m
B Altezza al volante	1,65 m
C Larghezza	2,25 m
D larghezza interno cabina	0,78 m
E Carreggiata	1,85 m
F Passo	2,75 m
G Lunghezza ai pneumatici anteriori	4,39 m
H Lunghezza alla piastra porta forche	5,78 m
I Altezza libera al centro	0,40 m
J Larghezza max con stabilizzatori abbassati	2,93 m
K Altezza libera all'assale	0,40 m
M1 Angolo di attacco	32°
M2 Angolo di uscita	37°

PRESTAZIONI

Raggio di sterzata interno/esterno	1,80 m/3,85 m
Forza di spinta (con pala 800 lt SAE J732/80)	5500 kg
Forza di trainto al dinamometro**	6400 kg/5600 kg
Velocità massima	35 km/h
Rotazione piastra porta-forche	128°
Forche flottanti	L 1200 mm sezioni 120x45 mm
Pneumatici (DIN 70631)	405/70 20" PR14 Cerchio ruota a 8 fori
Velocità di sollevamento/discesa**	11,5s/7s
Velocità di sfilo/rientro**	20s/14s

POTENZA

Motore	Deutz TD2011 L04W T Diesel,91 hp (68 kW), 4 cil., Tier 3
--------	--

CAPACITÀ SERBATOI

Gasolio	90 L
Olio Motore	10 L
Olio Idraulico	80 L

PESO

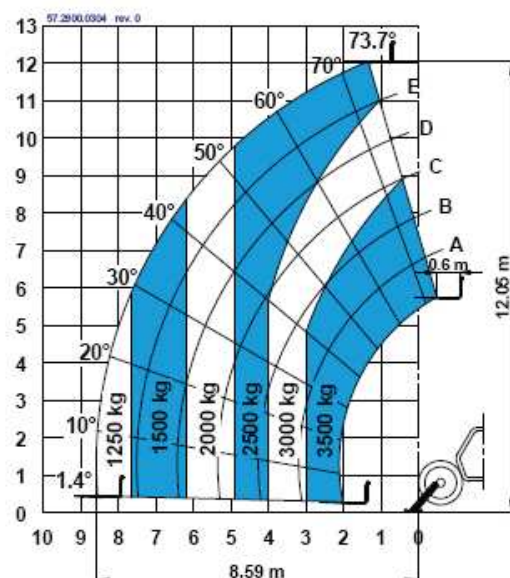
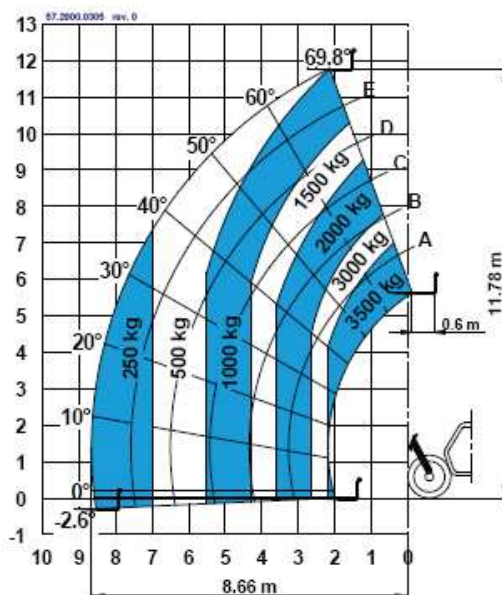
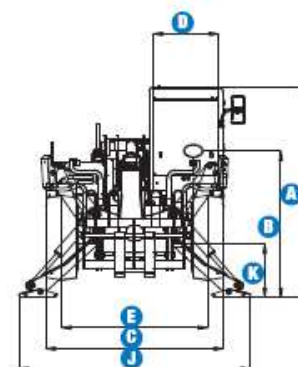
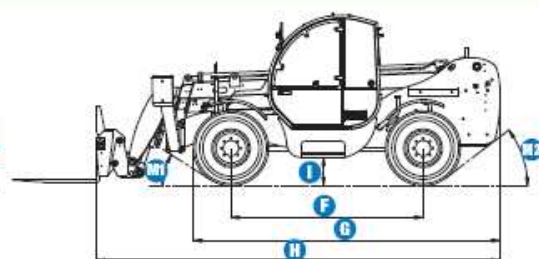
Peso***	8900 kg
---------	---------

CONFORMITÀ ALLE NORME

Direttiva Macchine UE 98/37/CE
 Struttura della cabina conforme alle norme ISO3471
 (ROPS) e ISO3449 (FOPS) Motore diesel conforme
 alla Direttiva Europea 97/68/EC fase III

*Con carico ** A vuoto

***Il peso varia in funzione delle opzioni e degli standard del paese in cui la macchina è stata consegnata



Norma EN1459, Annesso B

Caratteristiche

CARATTERISTICHE STANDARD

DATI TECNICI

- Capacità massima di sollevamento 3.500 kg
- Altezza massima di sollevamento 12,05 m
- Sbraccio massimo in avanti 8,59 m

COMPONENTI DI SERIE

- 4-ruote motrici e sterzanti
- 3 modalità di sterzo:
 - anteriore
 - a granchio
 - coordinata sulle 4 ruote
- Linea idraulica principale su braccio
- Sterzo servoassistito
- Stabilizzatori anteriori
- Trasmissione idrostatica, pompa e motore a cilindrata variabile
- Cambio meccanico a due velocità
- Joystick multifunzione 3x1
- Dispositivo antislittamento differenziale su assale anteriore
- Forche flottanti
- Piastra porta-attrezzi con aggancio meccanico
- Porta a due sezioni: inferiore in acciaio, superiore in vetro ad apertura indipendente
- Gli indicatori di lunghezza e angolo su braccio corrispondono ai diagrammi di carico
- Sedile ammortizzato e regolabile
- Volante di grande diametro
- Tergicristallo anteriore e posteriore
- Tendina parasole
- Griglia di protezione interno tetto cabina
- Due specchietti retrovisori
- Luci anteriori e posteriori
- Motore posizionato lateralmente per un facile accesso alle componenti
- Freno multidisco in bagno d'olio, autoregistrante, su assale anteriore
- Serbatoio carburante con chiusura
- Dispositivo di controllo della stabilità mediante:
 - indicatore con segnale a LED colorati
 - avvisatore acustico
 - blocco automatico dei movimenti di sfilo e discesa del braccio in caso di sovraccarico
 - blocco automatico stabilizzatori
 - blocco automatico oscillazione assale posteriore
- Collare per manutenzione

POTENZA

- Deutz Turbo Diesel 68kW (91HP), Tier 3

PNEUMATICI

- 405/70 20" PR14. Cerchio ruota a 8 fori (70361)

ACCESSORI & OPTIONAL

DOTAZIONI

- Aria condizionata
- Seconda linea idraulica + linea elettrica sul braccio
- Aggancio rapido idraulico per attrezzature
- Predisposizione benna miscelatrice
- Predisposizione falcone idraulico/verricello
- Filtro aria speciale
- Griglia parabrezza
- Faro orientabile su braccio + guida cavo e avvolgicavo
- Faro orientabile su cabina
- Specchio retrovisore addizionale occhio di pesce
- Kit tergicristallo cabina
- Pneumatici 405/70-24" PR14 (anzichè standard)
- Pneumatici 405/70-20" PR14 in poliuretano
- Olio biodegradabile HF-E Shell
- Gancio di traino da 6 t
- Freno di stazionamento idraulico

ACCESSORI

- Ruota completa 405/70-20" PR14
- Ruota completa 405/70-24" PR14
- Ruota completa 405/70-20" PR14 in poliuretano
- Benna per inerti 800 lt
- Benna per materiali leggeri 2000 lt
- Benna per calcestruzzo, 500/800 lt ad apertura manuale/idraulica
- Benna miscelatrice per calcestruzzo 500 lt con radiocomando
- Cestello porta-mattoni
- Crick idraulico 10 ton + chiave a bussola 24 mm
- Kit piastra porta-forche e Forche fisse FEM3
- Traslatore idraulico forche (+/-100mm)
- Gancio fisso su piastra
- Falcone meccanico 2 m, portata 2000 kg
- Falcone meccanico 4 m, portata 900 kg
- Falcone idraulico 4 m, portata 900 kg
- Verricello idraulico, 3000 kg



Direzione Commerciale - Dolo (Va) - dolo@ctelift.com
tel. +39 041 51.00.130 - fax +39 041 41.38.44

Sede Legale e Stabilimento - Rovereto (Tn) - info@ctelift.com
tel. +39 0464 48.50.50 - fax +39 0464 48.50.99

Filiale di Milano - S. Giuliano Milanese (Mi) - milano@ctelift.com
tel. +39 02 98.81.100 - fax +39 02 98.28.20.96

Filiale di Bertinoro (FC) bertinoro@ctelift.com
tel. +39 0543 44.88.30 - fax +39 0543 44.83.43

CTE UK Ltd Unit L - Faldspar Close - W.P. - Le19 4SD Enderby Leicestershire - UK
CTE FRANCE Sas 5, Allée des Souches - 78260 Achères - France

CTE S.p.A. | www.ctelift.com

Punti assistenza vendita

Bari, Bologna, Cagliari, Catania, Cesena, Dolo, Fano, Ferrara, Firenze, Forlì, Milano, Modena, Napoli, Palermo, Pisa, Pistoia, Pordenone, Ragusa, Roma, Rovereto, Sassari, Taranto, Torino, Udine.

I dati contenuti nel presente catalogo non sono impegnativi; ci riserviamo di apportare modifiche in qualsiasi momento senza preavviso. Le informazioni riportate ha uno solo scopo illustrativo. Riferirsi ai "Manuali di uso e manutenzione" ed alle rispettive norme di legge per avere le istruzioni relative all'adeguato uso di questa apparecchiatura.